

# SWTDO EntPDM

企业版

从个人效率到企业协同，300种批处理助力输出提效增速

Add in for **SOLIDWORKS**

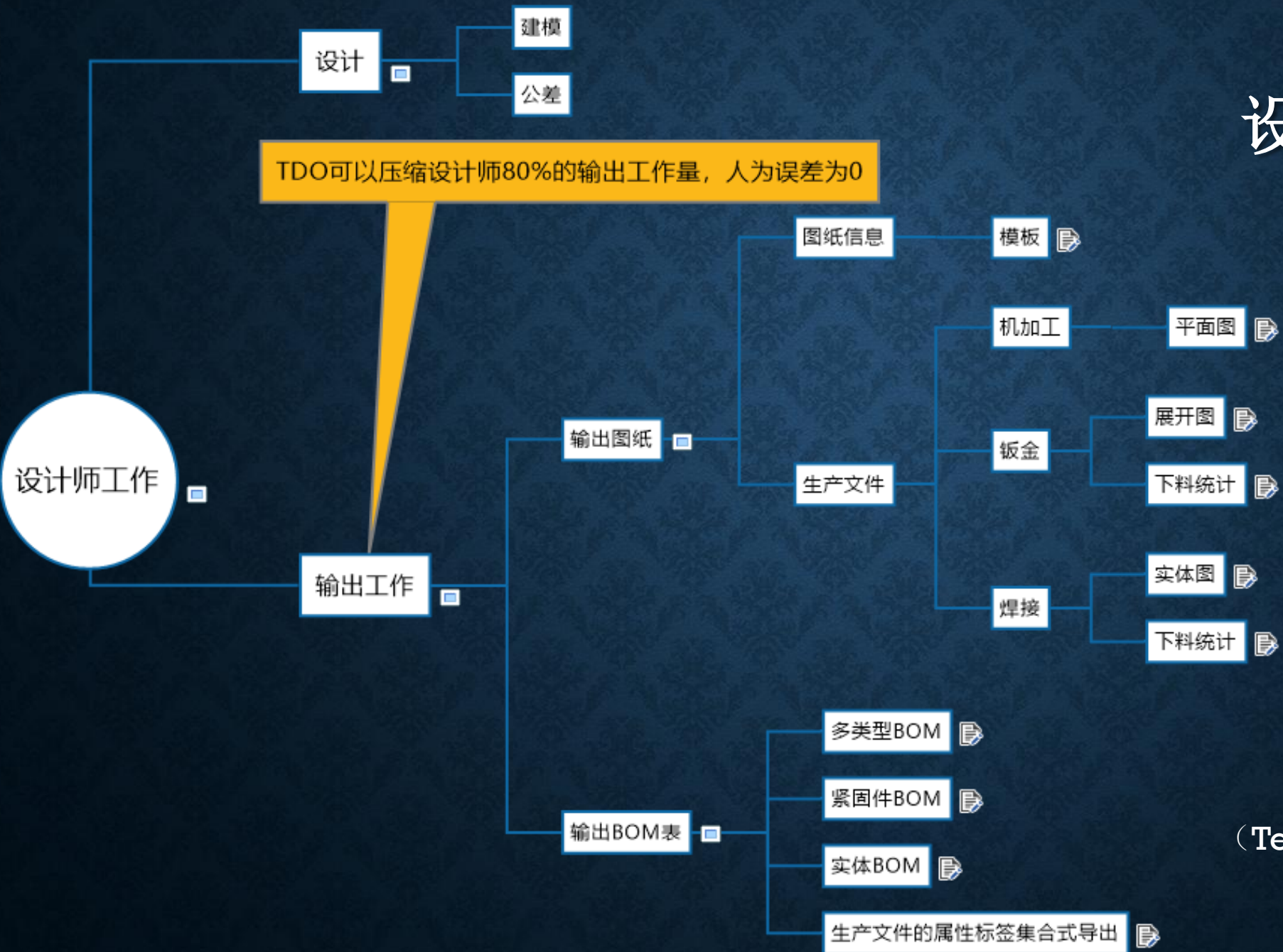
北京岚月科技有限公司

15901520542

[swtdo.com](http://swtdo.com)

# 设计工作的拆分

TDO可以压缩设计师80%的输出工作量，人为误差为0



TDO的**主攻方向**是输出  
(Template Document Output)

## 其他插件批处理

允许你添加一个文件夹，或者给你一个表格，你从windows资源浏览器，选择路径，或者选择文件

V  
S

## TDO的可视化批处理

无需跳出Solidworks，无需查看windows资源浏览器，只需要从Solidworks的设计界面，选择需要批处理的部件（可单选，可多选，可不选），即可执行批处理

## 别人选文件，TDO选零件

- 任何产品设计，都涉及大量零部件，每个零件的设计师思路，都可能被其他外部事物所打断，造成制图的遗漏，信息填写错误，不完整；
- 在企业中，为了体现出文件信息，绝大部分情况下，文件名都极其冗长，从Windows资源管理器中，很难一眼辨识文件到底是哪个部件；
- 当项目巨大，零件文件的命名，常态化的会使用诸如，法兰1，法兰2，法兰3等仅仅区别于序号的文件名，进一步造成工程师对文件名与部件的对应关系的识别难度。

以上，都是纯粹以来文件选择，纯粹以来路径选择带来的批处理巨大障碍；而TDO的批处理，你只需要在Solidworks的3D界面选择零件，或者设计树选择文件，即可进行批处理，并且，**TDO中90%的批处理，都支持**

## 高亮、高蓝（被选中）批处理

### 更简单的总结：

SWTDO支持对 **被选中部件** 的批处理。选择，这个动作，Prod系统，提供了双向数据交互的“SW选中”功能。

重点！Solidworks本身，也支持很多对被选中部件的批处理，即，你不但可以使用SWTDO的近300种批处理，同时拓展到Solidworks的原生批处理

SWTDO支持的批处理逻辑，接近 **300 Kind**

# TDO的构成

- 模板：提供模板的**SW**插件很多，但模板配合代码运行的，没有
- 代码
- 数据库存储（本地库、企业库）：市面上常见的**SW**插件，没有
- 网络结构：**U**端（**user**），**C**端（**Control**），**S**端（**Server, Save**）

# 1，模板（企业协同）

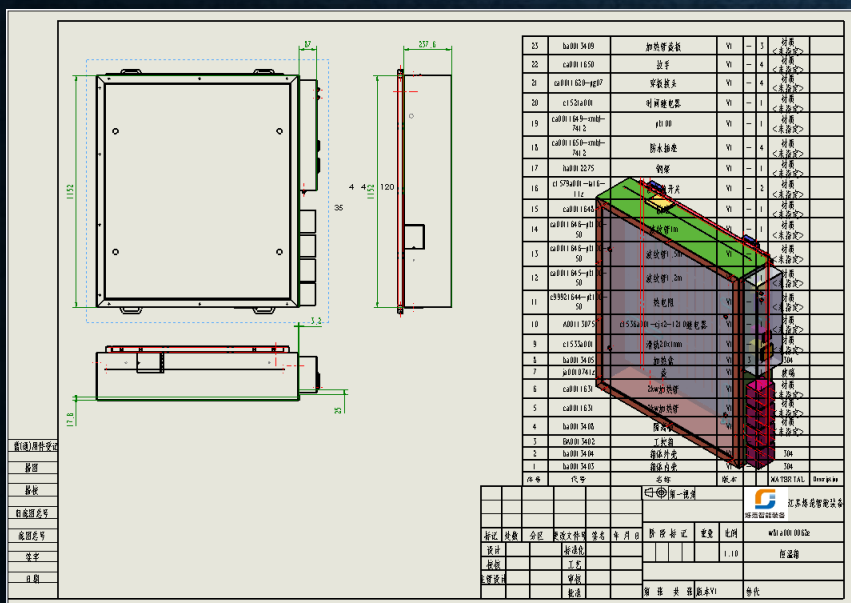
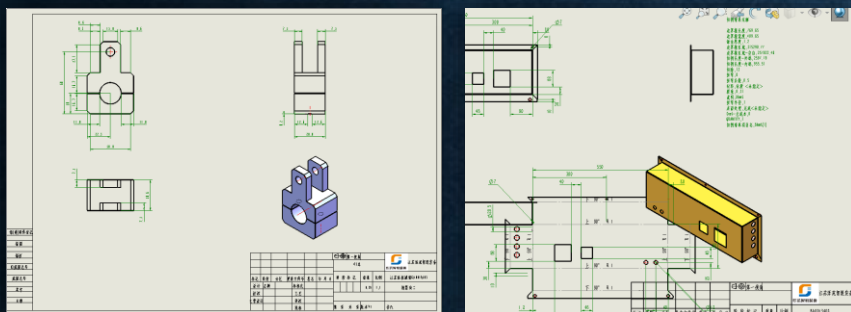
TDO的模板，最早可追溯到2013年，2017年的SW模板设计库模板V3，至今，也是SW设计师的首选，包含了Solidworks在设计工作中必备的所有模板

与代码的集成使用，带来的一个优势是，SWTDO可以定制化任意形式的企业输出格式  
TDO能击穿任何企业规则下的条条框框，完全兼容TDO的所有 输出批处理、改版批处理

设计的输出工作，创建动作如果有4成，改图动作是6成；量产设计的输出在8成以上

							第一视角			
							6061			
标记	处数	分区	更改文件号	签名	年月日	阶段	标记	重量	比例	
设计	正树		标准化					0.92	1:2	摆辊摆臂
校核			工艺							
主管设计			审核							
			批准			第 张	共 张	版本V1		替代

# 2, 52种逻辑判断的工程图**批量**输出 (企业协同)

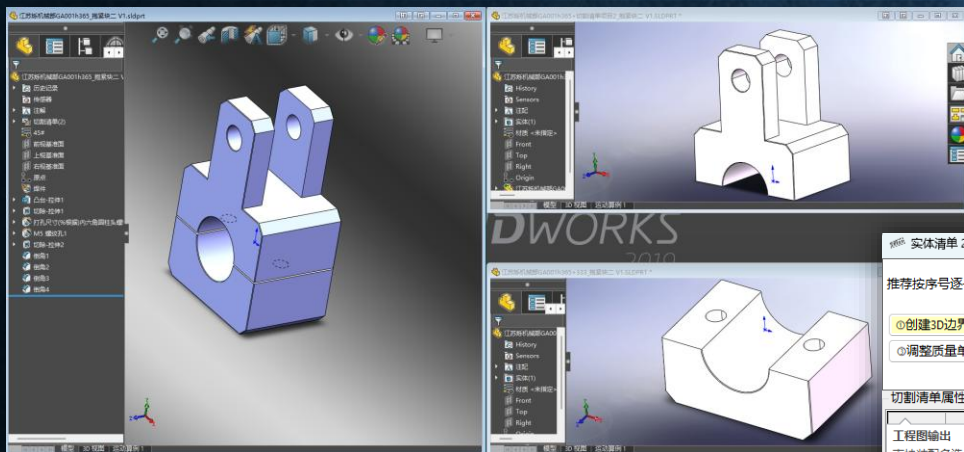


1. 批量输出基本工程图
2. 批量添加基本尺寸
3. **自动判断图纸类型**
4. 对装配, 自动添加BOM
5. 对焊件, 自动添加切割清单表
6. 对焊件实体, 自动添加实体工程图
7. 对钣金, 自动添加展开视图、折弯线
8. 对钣金, 自动添加切割清单注解
9. 支持多配置, 不同配置, 自动图纸
10. 支持4种自动标注方法
11. 支持3D下的公差、基准偏差、注释、焊缝
12. 支持工程图反向驱动3D变更

**不需要设计师手工配置**

# 3, 焊接

支持在装配下，对多实体的逐一输出，支持对实体数量的统计



支持如根据实体的质量统计，根据长度的下料统计，根据下料尺寸或材料等统一命名

实体清单 2025.1.29.05WTD0 Ent Lanyue-tech.com

推荐按序号逐一运行，小数位对统计结果影响极大，实体清单无法处理创建于SW2014以下零件

创建3D边界框  切割清单重命名为: 属性集群 | 属性集群 | 属性集群 |

调整质量单位小数位: 6  切割清单手动更新  切割清单格式化 实体导出Step 行号

### 切割清单属性表

工程图输出	切割清单项目名称	3D-边界框厚度	3D-边界框宽度	3D-边界框长度	3D-边界框体积	表面积	单重	代号	名称	
支持装配多选, 参考在线文档	i65_抱紧块二 V1.sldprt	切割清单项目2 - 长度	30	45	49.75	67162.5	9228.943178	228.877462	江苏烁机械部GA001h365-切割清单项目2	抱紧块二
	抱紧块一.sldprt	切割清单项目2 - 长度	30	37.75	45	50962.5	7909.755784	203.379875		
	江苏烁机械部GA001h365_抱紧块二 V1.sldprt	333	19.75	30	45	26662.5	6273.327392	156.221579	江苏烁机械部GA001h365+333	抱紧块二
	抱紧块一.sldprt	切割清单项目1 - 长度	19.75	30	45	26662.5	6273.327392	156.221579		
	凌创-智慧模拟量接近电眼-dw-ad-509-m18-390.sldprt	切割清单项目3 - 长度	4	24	27.71	2660.43004				
	凌创-智慧模拟量接近电眼-dw-ad-509-m18-390.sldprt	切割清单项目2 - 长度	4	24	27.71	2660.43004				
	凌创-智慧模拟量接近电眼-dw-ad-509-m18-390.sldprt	切割清单项目1 - 长度	18	18	111	35964				

属性筛选 应变 表复制 添加属性 属性移除 属性反写 属性读取

### 零件数统计表

Title
凌创-智慧模拟量接近电眼-dw-ad-L012017002019_电眼检测板 V1.sldp
轴承压盖.sldprt
调节阀.sldprt
橡胶摩擦.sldprt
橡胶转轴.sldprt

### 切割清单项目统计表

切割清单项目名称	StepTitle	实体总数
----------	-----------	------

### 属性总计统计表

材质	单重总计
材质 <未指定>	无效
45#	770.198082
Q235	719.202908

选中实体 清除冗余 Prod复制实体数

表复制 打开清单工程图 批量导出CAD 统计

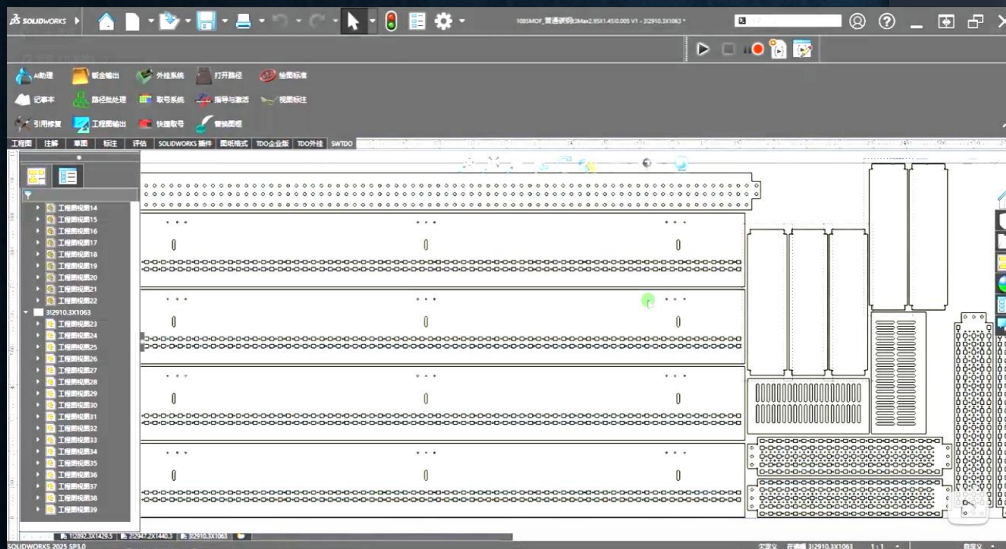
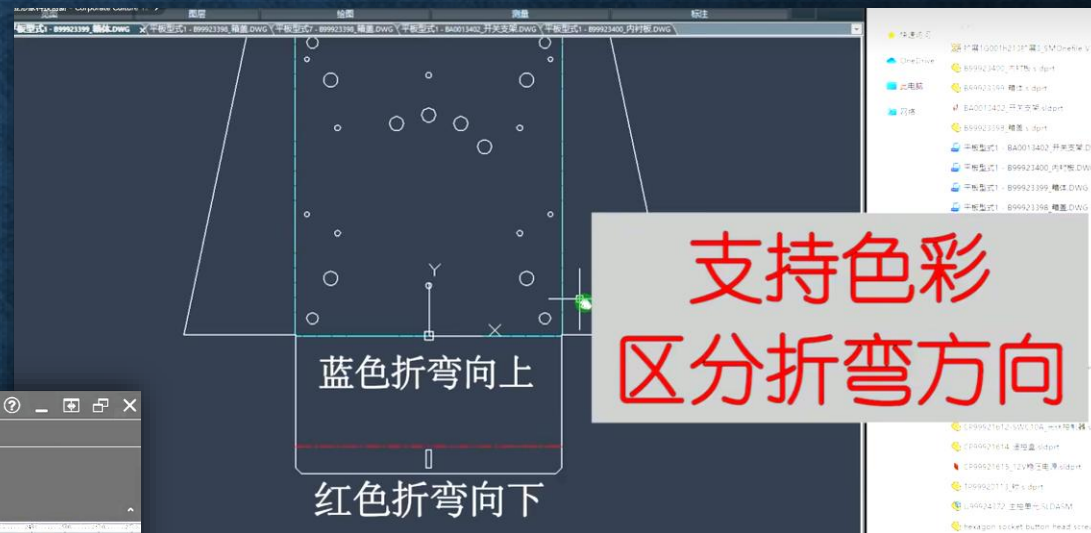
表复制 统计

所有Title默认路径:E:\WORK\ME-421江苏烁智能装备\1.SW文件

在线文档

# 4, 钣金

支持在装配下，焊件**实体级逐一输出**  
支持对实体数量的统计



TDO自研**矩形拟和算法**的批量下料排版  
版图纸，根据厚度排版，根据数量排版

<https://www.bilibili.com/video/BV11eanzaEi7>

## 5, BOM (企业协同)

你的BOM, 是个工作总结, 完成后, 也就没有静止搁置.....

TDO-Prod的BOM, 是个集创建、查询、筛选、操作、导出等双向数据交互的**全能数据中心**, 全部件的**中央指挥塔**

Prod系统, 对其他批处理操作, Prod的双向数据交互, 为TDO的300种批处理, 提供指挥功能  
而且是本地数据库, 企业数据库的总成入口



Prod 2025.1.29.0SWTDO Sys Lanyue-tech.com

查询关键字 不可留空, 或代号、清单名称 筛选 放卷摆辊-总BOM 查看清单 删除清单

代号	名称	数量	材质	文件区分	类别	备注	来源
1	抱紧块二	1	45#		标-电气		
2	轴用弹性挡圈a型-φ6	1	65Mn		其他		
3	抱紧块一	1	Q235				
4	气缸销2	1	45#				
5	调节辊	1	6063-T5				
6	拉杆1	1	45#				
7	摆辊配重杆	1	45#				
8	轴承压盖	2	Q235				
9	拉杆2	1	45#				
10	转轴抱紧块	2	Q235				
11	摆辊调节块	4	Q235				
12	airtac-鱼眼接头-f-m6x100u	1	材质<未指定>		其他		

提示: 生产文件可导出的要求包括 ①待导出文件已高亮选择 ②应在Prod路径内 ③应与部件同名

50 高 缩略图 导出Excel 其他 IEGS X\_T STEP PDF DXF DWG 全选 生产文件导出

系统 2025.1.29.0SWTDO Sys Lanyue-tech.com

关键字 筛选 放卷摆辊-总BOM 查看导出 删除 修改

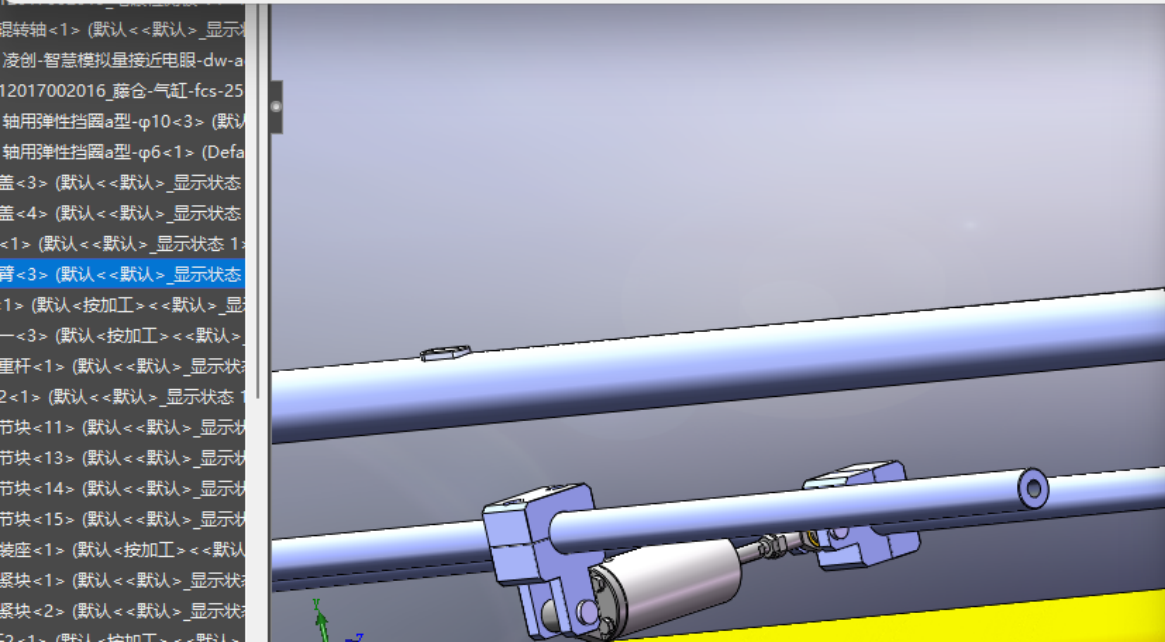
代号	名称	数量	材质	文件区分	类别	备注	来源	单重	Surface Treatment
A001h386+1	放卷摆辊	1	材质<未指定>					34.08	
A001h398	摆辊固定端轴承座1	1	Q235					0.66	
A001h404	拉杆2	1	45#					1675.13	
A001h400	气缸销1	1	45#					16.74	
A001h397	nsk-调心球轴承-1200	2	材质<未指定>			其他		0.00	
A001h401	airtac-鱼眼接头-f-m6x100u	1	材质<未指定>			其他		0.00	
A001h392	tr-带座轴承-ucfc205	2	材质<未指定>			其他		0.15	
A001h396	摆辊活动端轴承座2	1	Q235					0.64	
A001h394	轴用弹性挡圈a型-φ10	2	65Mn			其他		0.000	
A001h395	轴用弹性挡圈a型-φ8	1	65Mn			其他		0.000	
A001h393	普通平键a型-10x30	2	材质<未指定>			其他		0.002	
55+M3-5	单头铜柱M3	1	黄铜					1.12	
A001h405	轴承压盖	2	Q235					0.05	
A001h410	抱紧块一	1	Q235					359.60	
A001h388	摆辊摆臂	2	6061			标-电气		0.92	
A001h408	调节辊	1	6063-T5					2.17	
A001h407	拉杆1	1	45#					2454.38	
A001h399	鱼眼安装座	1	SLU3R04					0.09	

自动代号 运算列重算 应变 部件修复引用 导出 数据入库 属性反写 清除选中 重做 总BOM 创建/追加

附件清单

代号	名称	数量	材质	文件区分	类别	备注	来源	单重	Surface Treatment	喷涂	规格	材计
A001h387	φ5平垫片	24			紧固件			-	-	-	-	-
A001h388	M5螺栓	48			紧固件			-	-	-	-	-
A001h389	M5半圆头内六角	8			紧固件			-	-	-	-	-
A001h390	M5半圆头内六角	8			紧固件			-	-	-	-	-
A001h391	M16沉头	2			紧固件			-	-	-	-	-
A001h392	M8圆柱头	2			紧固件			-	-	-	-	-
A001h393	M5半圆头内六角	8			紧固件			-	-	-	-	-

属性设置 在线文档 打开Prod目录 Prod文件扫描 粘贴(按代号) 无附件记录 有附件记录 加入清单



## 6, 紧固件 (企业协同)

螺栓统计, 是一款**无紧固件**, 统计紧固件的工具, 基于纯粹的3D几何体运算

统计范围:

圆孔、锥孔、槽孔;  
螺栓长度, 螺母垫片等配件数量, 全自动叠加计算

**支持开孔辅助打点:**

配合草图阵列或异性孔向导, 支持任何形式的批量打孔

支持映射企业库存规格

支持组合Prod系统的BOM存储

支持深度自动计算、孔径自动计算

支持常用螺栓长度的批量适配

紧固件**独立数据表**, 配合Prod系统, 可存储诸如采购来源, 采购单价等信息

支持既有规格的模板导入导出



潜力: TDO支持Toolbox的数据库直读, 可借用Toolbox的3600万数据库

# 标准化

- 模板标准化
- 共享库
- 既有的混乱数据处理



# 7,传统式的文件名识别式创建 (企业协同)

快捷更名，支持15种命名元素拆分和自用户定义排序组合，支持**格式预存储**，对装配，对零件，有不同存储

我们的元素拼接+属性管理器的批处理，产品上线至今，对用户文件命名需求的**适配率是100%**

## 8, TDO推荐的集合式检索导出

- 传统的分类方式，你要从文件名称，去识别图纸属于哪种类型
- TDO并不推荐以上，TDO将文件，**用属性去贴标签**，大众化理解：你可以理解为微信标签，搜索联系人，因属性贴标签的动作，TDO可批量执行，我们可以迅速的将所有共享文件，高速整理。TDO当前支持标签数量，高达66条，即，用户可以用66个标签，去描述一张图纸，最大限度**重复利用既有数据**
- 高速整理的基础是：TDO不但支持装配批处理，也**支持多级路径批处理**
- 一旦完成属性标签工作，通过标签的数据检索，我们获取同标签文件集合（组装加速定制化下，支持标签的组合查询），获取集合后，我们可选操作
  1. 生产导出
  2. 高速组装（组装加速模块）

# 9, 类库

类库, 是共享部件的总成标准, 参数化系统的项目菜单, 支持6级分类, 支持基于用户权限的**全员参与的共建**、共享、, 支持零件、工程图、装配格式支持特征库, 成型工具, 面注释, 线注释, 技术要求等钣金设计标准化需要的全部共享资源, 支持任何形式、任何格式的非SW文档的共享

<https://www.bilibili.com/video/BV1P9jRzXEtn/>  
<https://www.bilibili.com/video/BV1J2jvzdEph/>

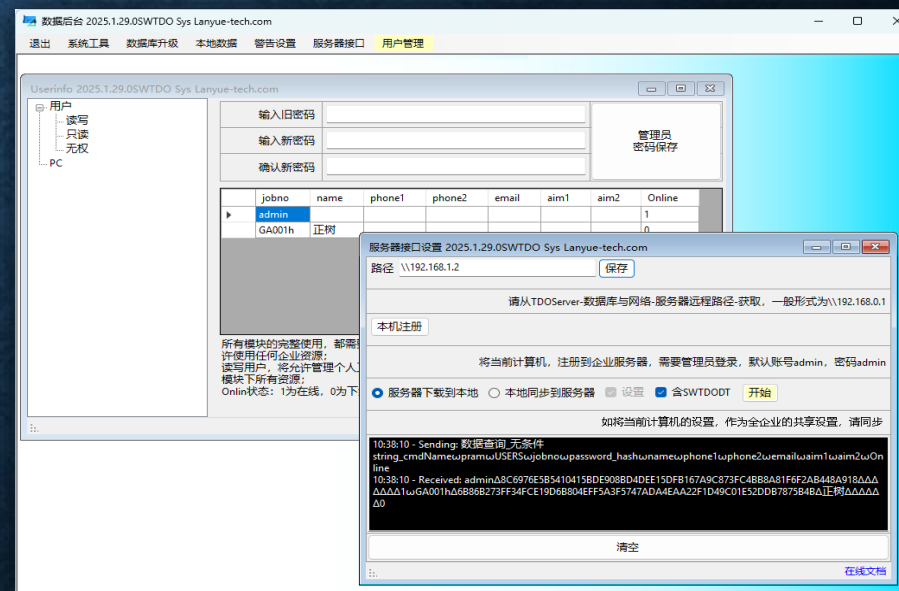
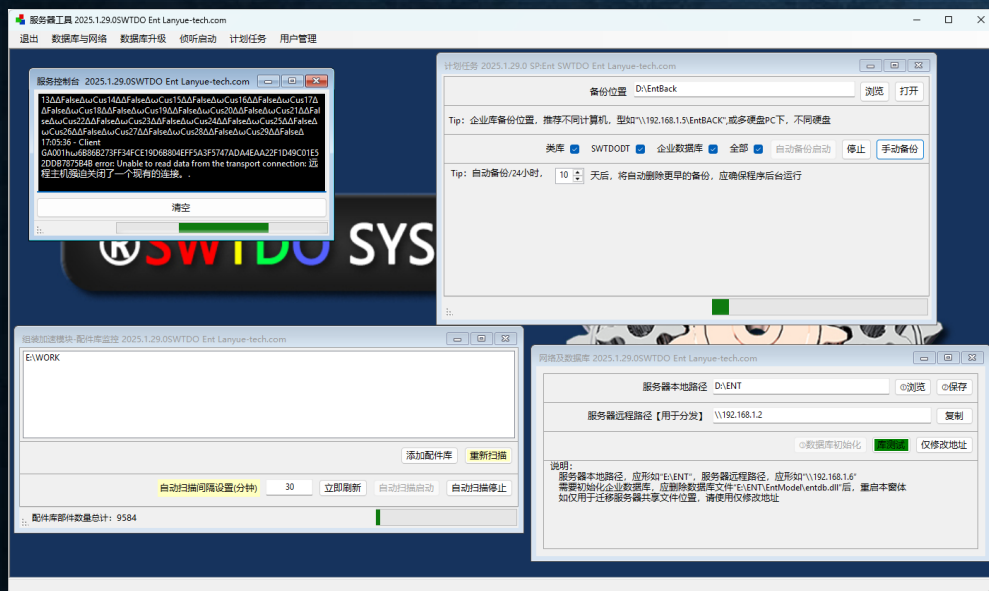
根类目	一级类目	二级类目	三级类目	四级类目	五级类目
草图块	碟簧				
丝印注释	双头				
焊接种类	铜柱				
参数化项目库					
s设计库					

预览	SWVer	类名	描述	备注	附件
No image	2019	铜柱	A99920154_单头铜柱M4		D:\SW设计库_back\2021招标网\设计库\m模型\A99920154_单头铜柱M
	2018	铜柱	A99920155_单头铜柱M3		D:\SW设计库_back\2021招标网\设计库\m模型\A99920155_单头铜柱M
	2020	铜柱	A99920156_单头铜柱M5		D:\SW设计库_back\2021招标网\设计库\m模型\A99920156_单头铜柱M
	2018	铜柱	A99920157_单头铜柱M6		D:\SW设计库_back\2021招标网\设计库\m模型\A99920157_单头铜柱M

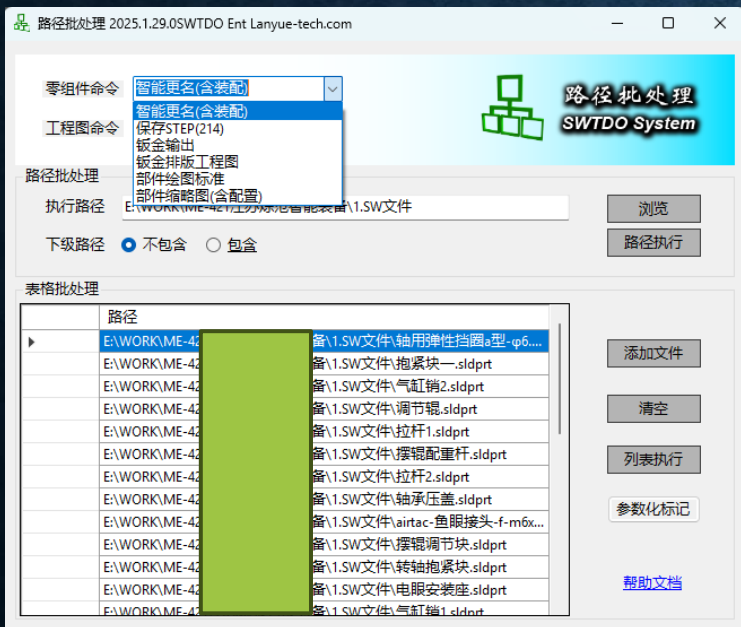
# 10, 组队

- TDO并不是一刀切的全员同步，我们将设置拆分为企业通用设置+个人独特设置
- 服务器的作用之一，是将通用设置分发到个人用户，以实现输出的规范化，和降低对模板、工具预设置的学习成本，**不存在解决复杂问题，还没有学习成本的工具**。我们参与过的PDM、ERP、PLM产品，培训指导，5天起步，TDO是个输出工作全方位提供解决方案的工具。至今我们没见过任何一个工具，比我们解决设计输出更全面的产品，TDO所有工具，针对的都是设计的软肋，包括海外产品，PDM可没有批处理，TDO有高达**300种批处理逻辑**，所有PDM只对管理有效，只会降低个人效率，**没有例外**



# 11,既有混乱共享库的处理

标准库，哪怕贵公司现阶段的共享库乱七八糟，TDO支持多级路径批处理，属性、文件格式，到文件关联关系指针，比如零件对图纸，都是我们批处理范围。哪怕零件丢失，只要文件还在你们公司的电脑中，组装加速模块能扫描企业所有图纸，我们的速度战绩是17秒从43785张图纸，4个不同项目中，筛选组装出31个零件

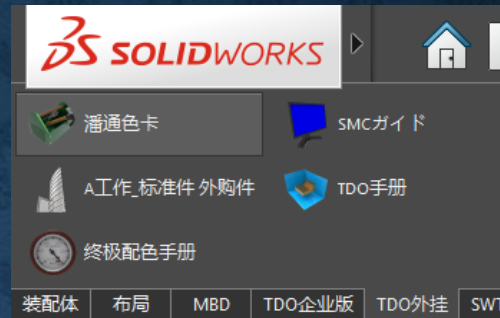


<https://www.bilibili.com/video/BV1cRsmzEEJw/>  
<https://www.bilibili.com/video/BV1e3DNYBEkE/>

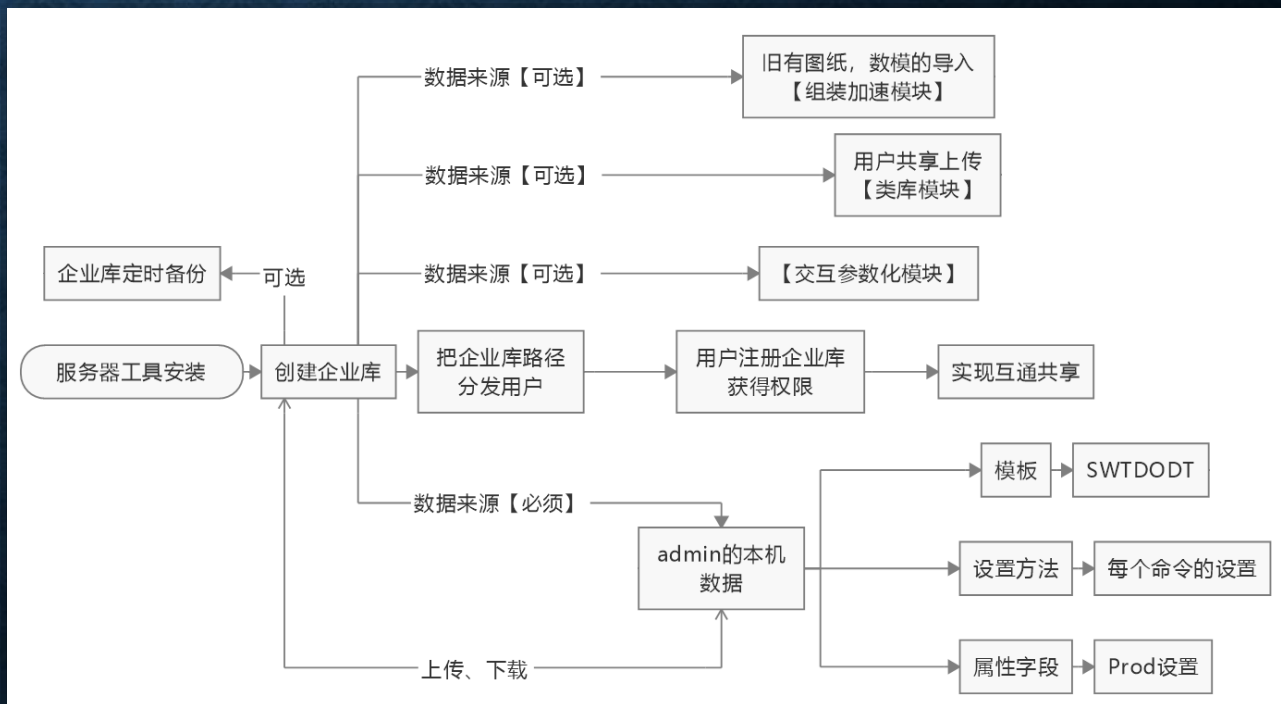
# 12, 其他



**外挂系统**，支持设计师自定义的功能拓展，支持所有设计资料，设计工具，外挂系统的存在，理论上，TDO的功能，可以无限拓展，且支持SW工具卡集成



## 服务器架构和流程



**部件加速**旨在提高大型装配数模性能，所有工具，都支持批处理

# 13, 命令相关性



# 14, 交互参数化系统

市面上叫“参数化”的很多，能对任意**装配**参数化改造的，没有。TDO交互参数化系统，背靠的是TDO全方位输出方法。图纸批量、代号批量，生产文件批量输出。所以我们可以

**几个参数，改造整套图纸 VS 靠参数，改造一个零件**

此产品对不同类型的产品，价值不同，对于系列化产品，有着足以压缩人头成本的巨大价值。

<https://www.lanyue-tech.com/8360.html>



# 15, 技术支持

TDO是通过上百产品开发经验淬炼出的产品，对接企业的，不是销售，是无论设计方法、还是软件代码，都有较高造诣的技术人员对接，**我们讲技术不讲道理，我们讲操作不讲概念，我们讲你的产品不讲我们的产品**，我们能成为贵企最坚实的技术后盾。



# 资质

统一社会信用代码  
91110108MA00FT2X0K

## 营业执照

(副本)(1-1)

名称 北京凤月科技有限公司 注册资本 20万元  
类型 有限责任公司(自然人独资) 成立日期 2017年07月03日  
法定代表人 赵晓娜 住所 北京市通州区临河里1号院4号楼5层502室388号

经营范围 技术开发、技术推广、技术转让、技术服务;软件开发;货物进出口、代理进出口;产品设计;模型设计;计算机、软件及辅助设备、五金交电(不含电动自行车)、机械设备、电子产品、橡胶制品、塑料制品;设计、制作、代理、发布广告;企业管理咨询;教育咨询;计算机技术培训(不含面向中小学生);翻译服务;《金融信息自主牌照经营项目、开展经营流动、维护维修检测的项目、经相关部门批准在依法批准的经营范围经营活、不得从事本区产业政策禁止和限制项目的经营活动。)

登记机关 北京市通州区市场监督管理局  
2025年10月28日

国家企业信用信息公示系统网址: <http://www.gsxt.gov.cn>  
国家市场监督管理总局监制

第 74459334 号

## 商标注册证

### SWTDO

核定使用商品/服务项目(国际分类: 42)  
第42类: 工业品外观设计; 机械研究; 软件编程和程序开发; 产品原型设计; 人工智能技术咨询; 集成电路设计; 工程制图; 土木工程制图; 计算机软件设计和编写; 为他人进行动网设计(截止)

注册人 北京凤月科技有限公司

注册人地址 北京市通州区临河里1号院4号楼5层502室388号

注册日期 2024年04月07日 有效期至 2034年04月06日  
局长 申长雨 发证机关 北京市知识产权局

第 69519550 号

## 商标注册证

### SWTDO

核定使用商品/服务项目(国际分类: 35)  
第35类: 会计; 广告; 将信息编入计算机数据库; 为他人采购(为其他企业购买商品或服务); 为消费者提供商品和服务选择方面的商业信息和建议; 特许经营的商业管理; 为零售目的在通信媒体上展示商品; 寻找赞助; 人才中介(管理或职业介绍); 医疗用品零售或批发服务(截止)

注册人 北京凤月科技有限公司

注册人地址 北京市通州区临河里1号院4号楼5层502室388号

注册日期 2023年09月14日 有效期至 2033年09月13日  
局长 申长雨 发证机关 北京市知识产权局

第 74459338 号

## 商标注册证

### SWTDO

核定使用商品/服务项目(国际分类: 9)  
第9类: 个人用的事故装置; 工业监控操作用电气设备; 计数器; 动画片; 芯片(集成电路); 绘图机(截止)

注册人 北京凤月科技有限公司

注册人地址 北京市通州区临河里1号院4号楼5层502室388号

注册日期 2024年06月28日 有效期至 2034年06月27日  
局长 申长雨 发证机关 北京市知识产权局

## 中华人民共和国国家版权局 计算机软件著作权登记证书

证书号: 软著字第100306050号

软件名称: SW模板设计库输出系统  
[简称: SW设计库]  
V2022

著作权人: 赵晓娜

开发完成日期: 2022年08月10日  
首次发表日期: 未发表  
权利取得方式: 原始取得  
权利范围: 全部权利  
登记号: 2022SR1376561

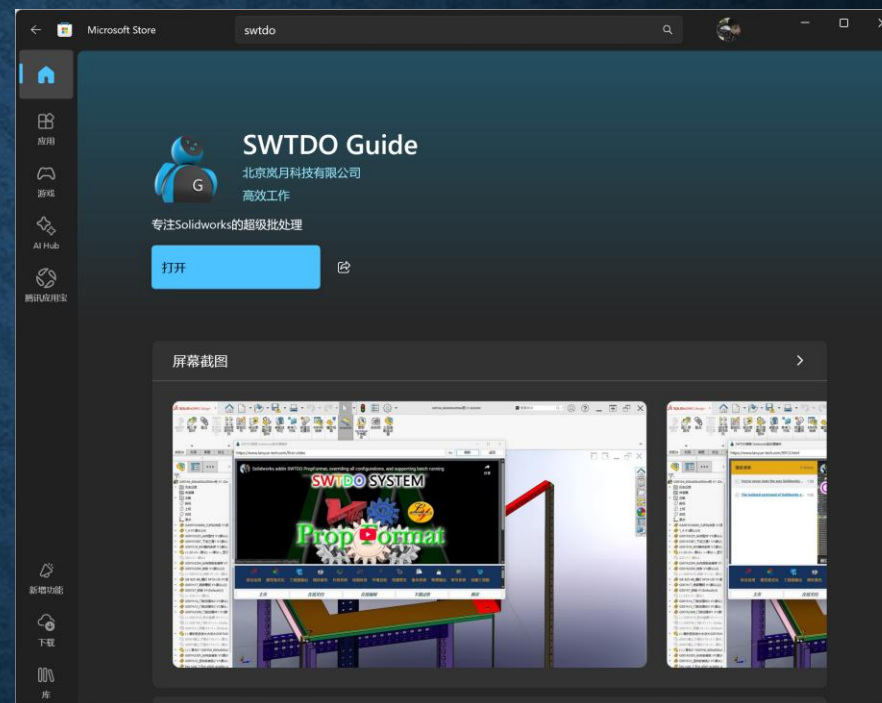
根据《计算机保护条例》和《计算机软件著作权登记办法》的规定, 经中国版权保护中心审核, 对以上事项予以登记。

No. 11844551  
2022年09月27日

# 相关产品



TDOServer, 服务器侦听、计划任务工具



SWTDO Guide 微软商城上架产品, 海外市场采购引导、TDO视频 (Youtube)、文本操作手册, 240个国家上架

# SWTDO.COM